

## 簡単モニタリングシステム構築

### HMI 作成 & 閲覧用ソフトウェア **WEBVIEW™**

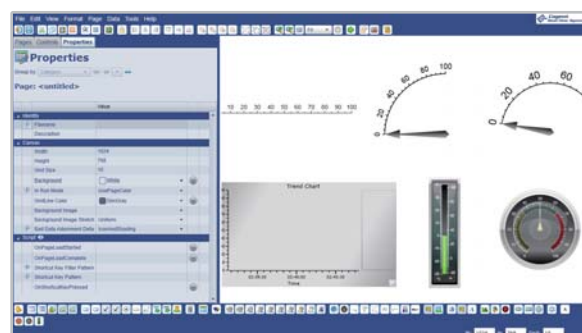
WebView は、Web 上で生産システムや組み込み機器のデータを視覚化し管理します。コーディングや開発は必要なく、豊富なグラフィックパーツをドラッグ&ドロップするだけで、簡単に Web ブラウザ上に HMI を構築できます。

### Web ブラウザで作って、そのまま監視！

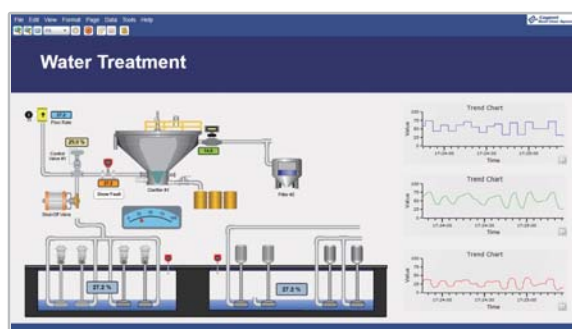
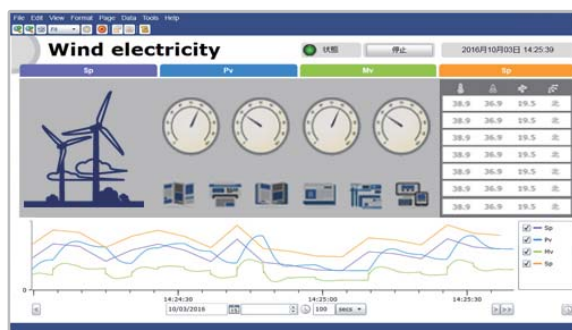
● オリジナルの画面作成が可能



● プログラミングなしで簡単に Web ブラウザ上の HMI を構築



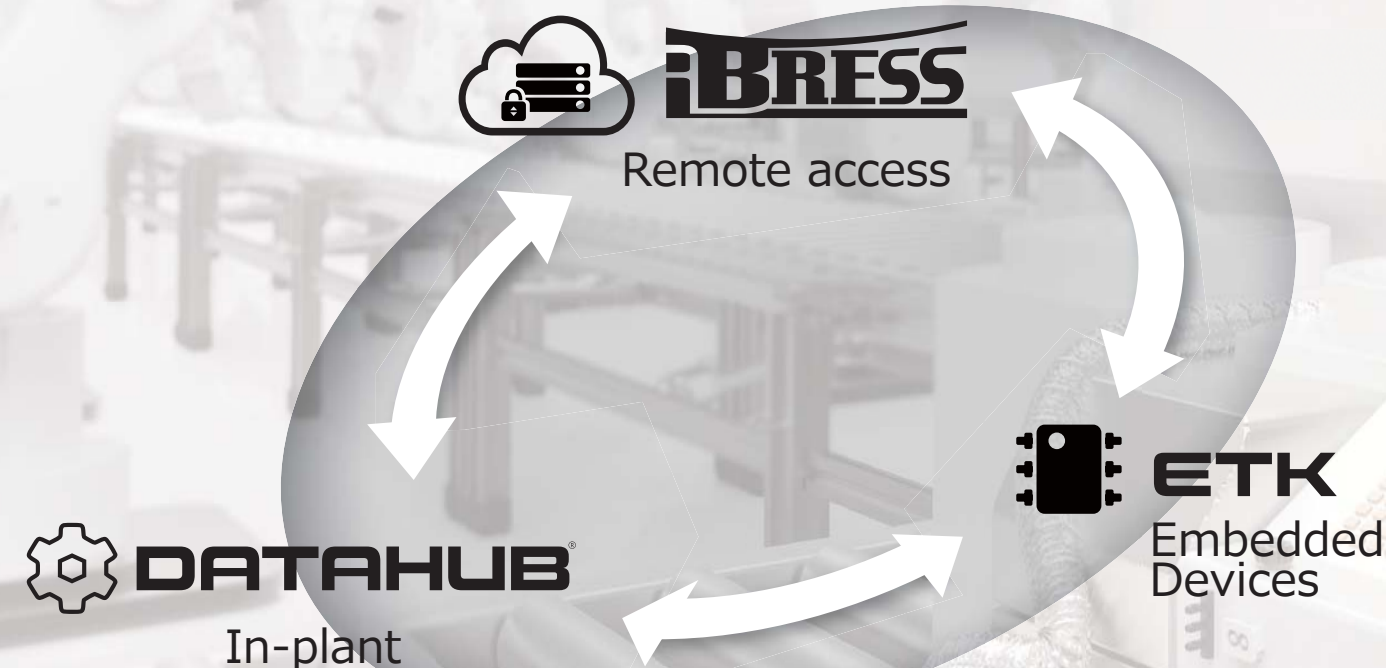
● 4000 種類以上のグラフィックパーツを利用し、クリック & ドロップで描くように画面設計・構築



# iBRESS

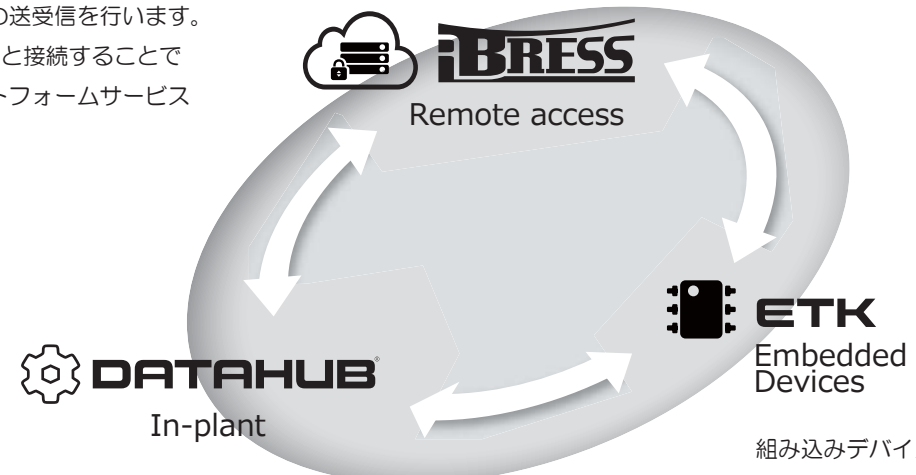
powered by SKKYHUB

Industrial IoT(IIoT) のための安全なリアルタイムデータ通信ソリューション  
産業システムや組み込み機器とネットワーク接続が実現します



**iBRESS は、Cogent DataHub や ETK との接続で  
安全なリアルタイムデータ通信を実現します。**

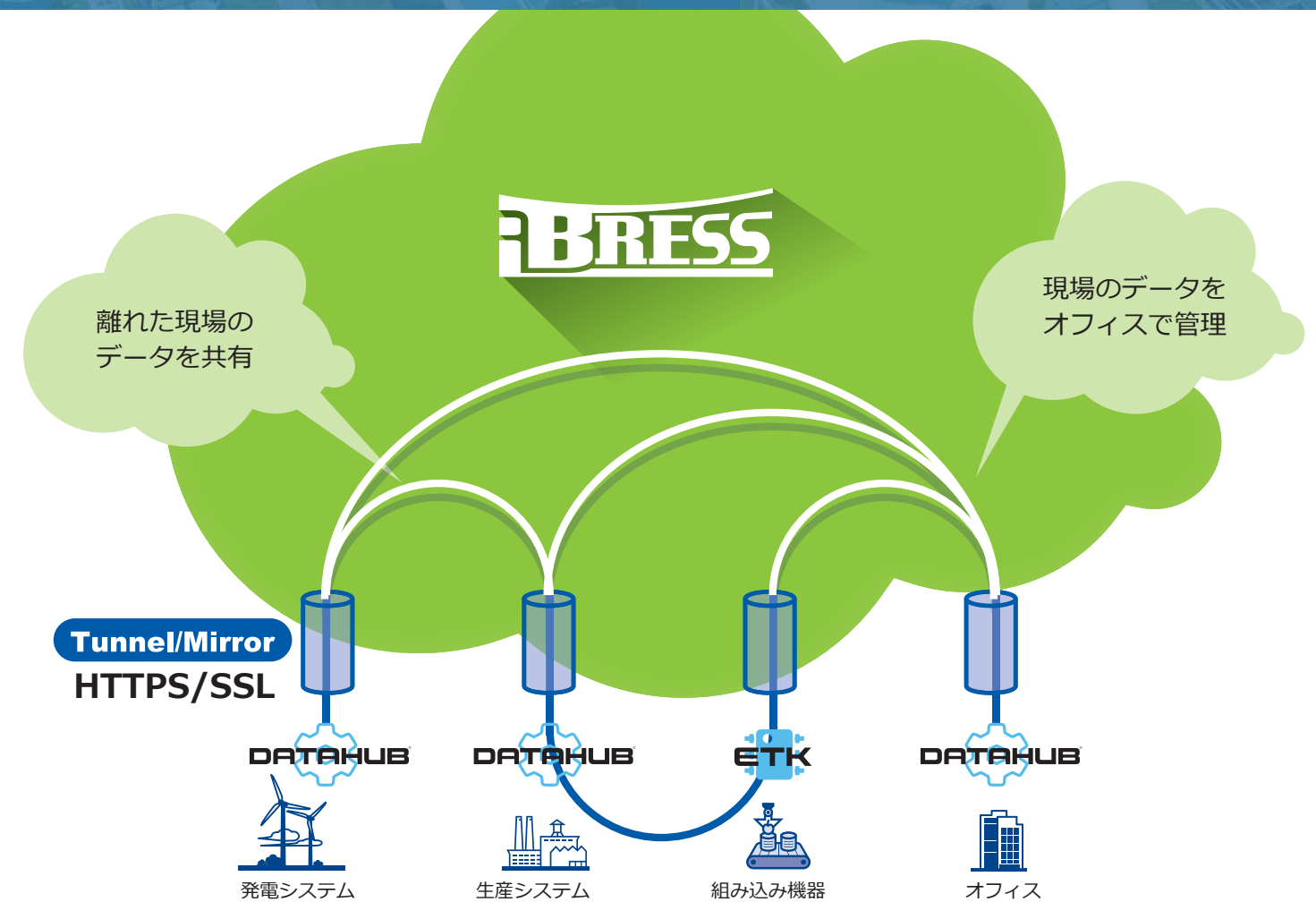
iBRESS はシステムやデバイスをインターネットに公開せず安全にデータの送受信を行います。Cogent DataHub や ETK と接続することでエンドツーエンドのプラットフォームサービスを提供します。



産業システムでは、プロキシサーバーを経由しトンネリング機能でシームレスに iBRESS に接続できます。

組み込みデバイスには、ETK を使用することで iBRESS と Cogent DataHub に直接つながるようになります。

**iBRESS はセキュアなエンドツーエンドのサービスです。  
産業システムや組み込み機器のデータを安全に届けます。**



**01 データ通信**



**Industrial IoT (IIoT) のための  
安全なリアルタイムデータ通信ソリューション**

- VPN 不要 /IT ポリシーの変更不要  
VPN を使用することなく、これまでの IT ポリシーも変更せず安全にかつリアルタイムにデータを送信します。
- 新たなインバウンドポート不要  
インバウンドポートは必要なくアウトバウンドポートを使用し、データの送受信を行います。SSL による暗号化、多様な認証でカスタマイズ可能なユーザ認証をサポートします。

**02 データ収集 / 送信**



**組み込み機器からクラウドまでを容易に接続**

Cogent DataHub は、リアルタイムデータソリューションに必要な全機能を搭載しています。産業用プロトコルと接続してのデータ収集、アラーム発報、Web モニタシステムの構築を可能にします。Cogent DataHub ひとつで M2M の全てが可能になるプロダクトパッケージです。

**03 Embedded Devices**



**組み込み機器やデバイス用に公開された  
iBRESS や Cogent DataHub と接続する  
ためのソースライブラリ (使用料無料)**

標準の C 言語で、様々な実行環境に移植できます。Linux、μClinux、Threadx、TRON などの OS 上で実績があります。ETK は、WebSocket プロトコルを用いたアウトバウンド接続で通信します。データは SSL を用いた暗号化を行います。